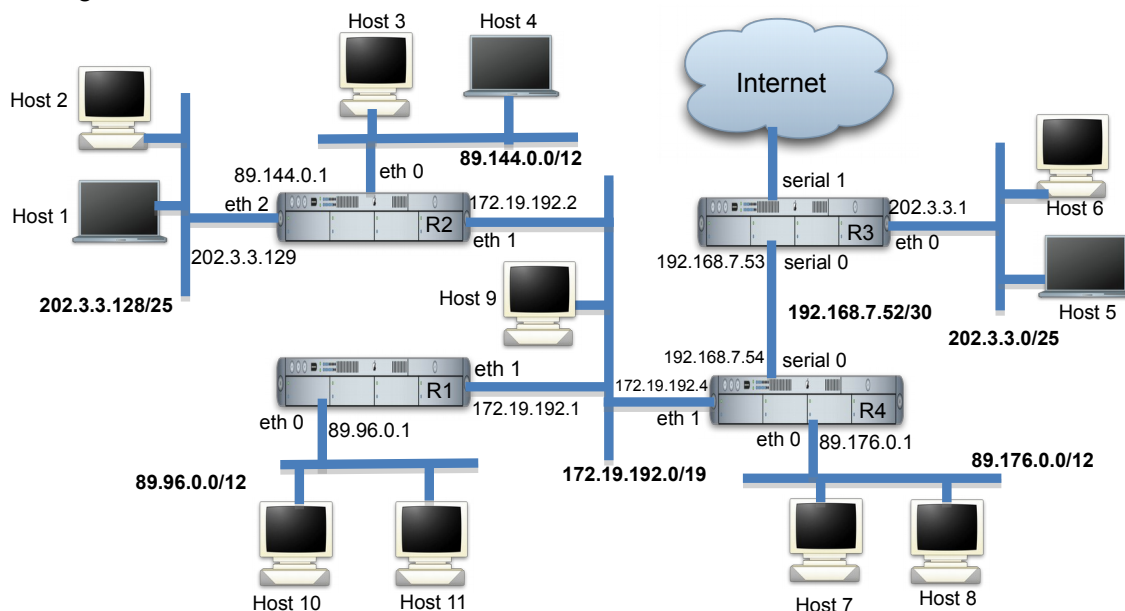


Dato il seguente schema di rete



scegliere la configurazione di rete dell'host 1 (IP, netmask e configurazione di routing) e indicare il contenuto delle tabelle di routing del router R4.

Soluzione

L'host 1 appartiene a una rete di classe C (202.3.3.0) suddivisa in 2 sottoreti (25 bit di netmask corrispondono ai 24 previsti dalla classe C più 1 per la sottorete). In particolare l'host si trova nella sottorete 1 (configurazione del bit più significativo del quarto byte pari a 1). La configurazione scelta è

IP = 202.3.3.130

Netmask = 255.255.255.128

Default GW = 202.3.3.129

L'indirizzo IP scelto è il primo non usato, se ne può scegliere uno fra i 2^7-2 possibili escluso quello del router.

La tabella di routing di R4 è

destinazione	netmask	Next-hop	If
202.3.3.0	255.255.255.128	192.168.7.53	serial0
202.3.3.128	255.255.255.128	172.19.192.2	eth1
89.96.0.0	255.240.0.0	172.19.192.1	eth1
89.144.0.0	255.240.0.0	172.19.192.2	eth1
89.176.0.0	255.240.0.0	diretta	eth0
172.19.192.0	255.255.224.0	diretta	eth1
192.168.7.52	255.255.255.252	diretta	serial0
0.0.0.0	0.0.0.0	192.168.7.53	serial0